



Dobre praktyki wykorzystania GIS

Marcin Paź
mpaz@esri.pl

Plan prezentacji

1. **Wstęp**
2. **O nas**
3. **Przykłady zastosowań GIS w administracji – kierunki rozwoju**
4. **Gmina Ostrówek – GIS w małej gminie**
5. **Podsumowanie**

Ankieta

Jaka jest Pani/Pana propozycja hasła związanego z GIS w administracji samorządowej ??

- 1. Wypełnienie ankiety (2 strony)**
- 2. Złożenie ankiety w trakcie przerwy**
- 3. Ogłoszenie wyników konkursu przed dyskusją**

3 pakiety nagród

Dla kogo?

- Dla geodezji
- Dla planowania przestrzennego
- Dla wydziałów środowiska
- Dla zarządzania kryzysowego
- Dla wydziałów rozwoju i promocji
- Dla wydziałów budownictwa
- Dla wydziałów architektury
-

Dla WSZYSTKICH !

...80% decyzji ma komponent przestrzenny

- decyzje o zabudowie,
- **Przygotowanie i egzekwowanie postanowień MPZP**
- **zarządzanie odpadami,**
- nadawanie punktów adresowych,
- **kształtowanie polityki społecznej w zakresie przeciwdziałania bezrobociu,**
- **aktywizacji przedsiębiorczości,**
- **pomocy społecznej,**
- kształtowanie polityki w zakresie ochrony zdrowia,
- **wpieranie działań gmin w zakresie edukacji – określanie rejonów szkolnych, kształtowanie tras przejazdu autobusów przewożących uczniów,**
- **ochrona dziedzictwa kulturowego – prowadzenie rejestrów, wydawanie decyzji administracyjnych,**
- ochrona środowiska – m.in.. w zakresie zanieczyszczeń akustycznych ,
- zarządzanie zielenią miejską,
- zarządzanie transportem zbiorowym w skali gminy/ miasta, regionu,
- **prezentacja terenów inwestycyjnych,**
- **promocja turystyczna,**
- **gospodarowanie nieruchomościami,**
- prowadzenie bazy epidemiologicznej
- zarządzanie obiektami ochrony zdrowia,
- prowadzenie oceny zagrożeń i podatności na zagrożenia,
- opracowanie planów reagowania w sytuacjach kryzysowych,
- lokalizacja przestrzenna informacji z ewidencji ludności – jako element procesów planowania i zarządzania kryzysowego oraz usuwania skutków zdarzeń,
- **przygotowanie wyborów,**
- obsługa spisów powszechnych i obowiązków statystycznych,
- możliwość prognozowania i kontrolowania wpływów do budżetów z tytułu obowiązków podatkowych właścicieli nieruchomości, prowadzenia działalności gospodarczej itp..

**Co może być (co jest)
aktualnym problemem w
analizach ?**

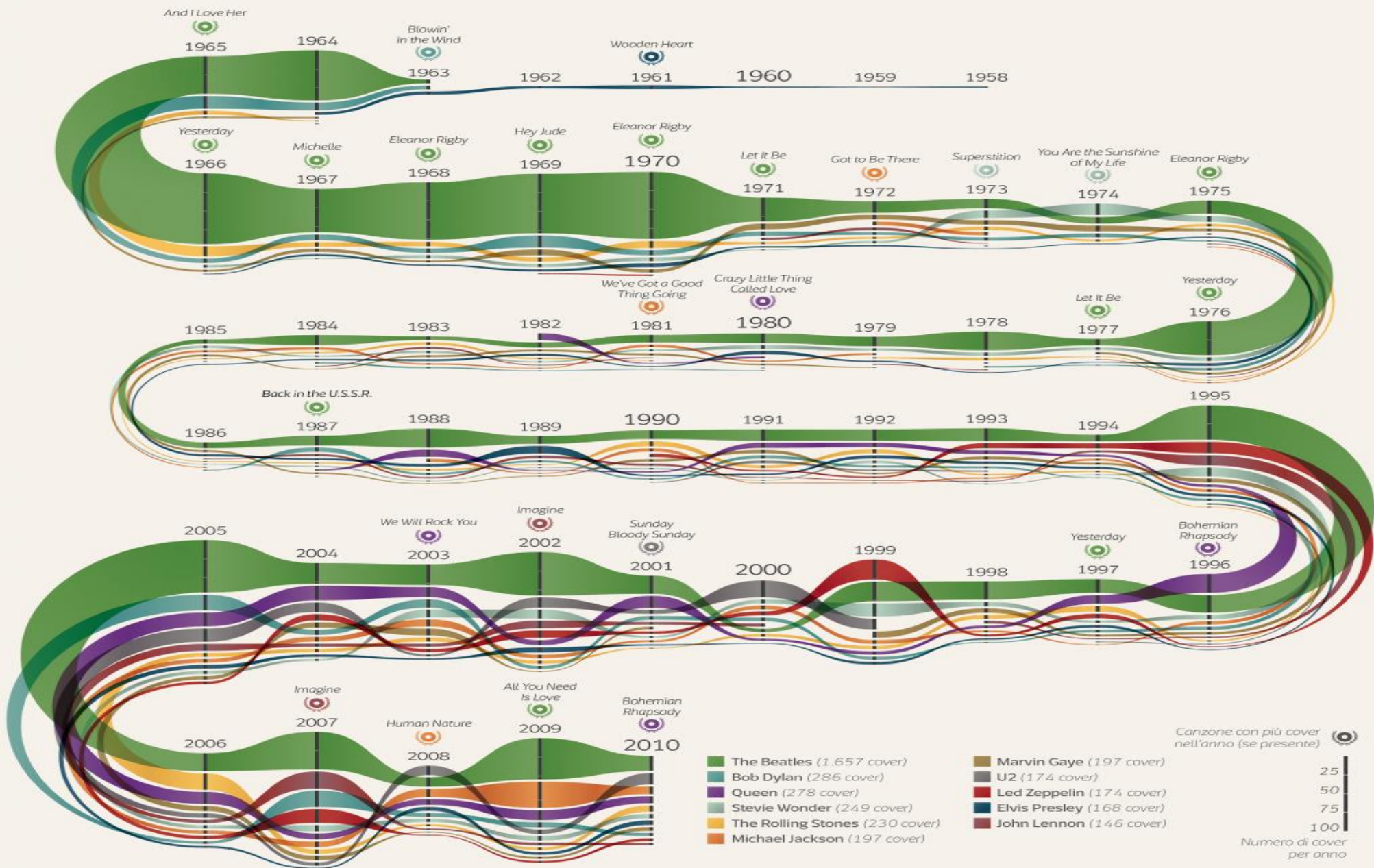
Ludzkość od zarania do roku 2003 wyprodukowała około 5 eksabajtów (10^{18}) danych.

Ile czasu potrzebujeMY teraz do wyprodukowania takiej ilości danych?

OKOŁO 2 DNI – DANE Z ROKU 2010

Google CEO [Eric Schmidt](#)

<http://techcrunch.com/2010/08/04/schmidt-data/>



<http://www.informationisbeautifulawards.com>

Skąd pozyskać dane na potrzeby wydziału?

- Inne wydziały
- Jednostki nadrzędne, jednostki podrzędne (RSIP)
- Jednostki publiczne (np. w ramach ISOK)
- Utworzyć? Przetworzyć istniejące
- Kupić

- **Czym jest Regionalny System Informacji Przestrzennej (RSIP) ?**

- - Jest to system informatyczny umożliwiający pozyskiwanie, zarządzanie i analizowanie dużych zbiorów danych przestrzennych opisanych atrybutami.

System Informacji Przestrzennej (SIP) nazywany również GIS (Geographic Information System), to jak najszerszej pojęty zbiór informacji o obiektach znajdujących się pod, na oraz nad powierzchnią ziemi, odwzorowanych w geodezyjnym układzie współrzędnych.

System Informacji Przestrzennej jest podstawową bazą wiedzy Społeczeństwa Informacyjnego. W systemie zawarte są informacje o terenie, zagospodarowaniu przestrzennym, ochronie środowiska, gospodarce wodnej, rolnictwie, drogach i innych ważnych obiektach, takich jak: urzędy, zakłady opieki zdrowotnej, apteki, placówki edukacji, zabytki itp. Znajdują się w nim również ważne informacje z punktu widzenia zarządzania kryzysowego (szpitale, niebezpieczne rurociągi, linie energetyczne, zbiorniki wodne itp.).

Podstawą SIP jest kataster, czyli zbiór informacji o nieruchomościach, ich właścicielach, przeznaczeniu w planach zagospodarowania przestrzennego, a co za tym idzie, o wartości. Zbieranie wspomnianych danych jest zadaniem budowanego systemu.

System Informacji Przestrzennej jest źródłem informacji zarówno dla administracji, służb publicznych, dla różnych podmiotów gospodarczych jak i dla poszczególnych obywateli.

O Esri i o GIS





esri Polska

Firma to:

- Doświadczenie
- Profesjonalny personel
- Liczni partnerzy biznesowi
- Liczni klienci

naszym celem jest wspieranie użytkowników



Istniejemy aby:

- Wspierać użytkowników i partnerów
- Tworzyć wykwalifikowaną kadrę

Nasi Klienci

- Główny Urząd Geodezji i Kartografii
- Główny Urząd Statystyczny
- Generalna Dyrekcja Dróg Krajowych i Autostrad
- Państwowy Instytut Geologiczny
- Lasy Państwowe
- Generalna Dyrekcja Ochrony Środowiska
- Krajowy Zarząd Gospodarki Wodnej
- Polskie Górnictwo Naftowe i Gazownictwo
- Energa
- GOPR
- Wyższa Szkoła Policji w Szczytnie



- jednostki administracji państwowej
- straż miejska
- policja
- wojsko
- straż pożarna
- szkoły wyższe
- placówki naukowo-badawcze
- jednostki należące do różnych sektorów gospodarki, m.in.:
 - ochrony środowiska, geologii,
 - gospodarki leśnej, gospodarki wodnej
- firmy telekomunikacyjne
- firmy transportowe
- inni użytkownicy, którzy w swej działalności wykorzystują i analizują informacje o obiektach lokalizowanych przestrzennie

System ArcGIS

Przeglądarka Internetowa



Podstawowy użytkownik

Urządzenia Mobilne



Windows Mobile
Windows
iOS

Desktop



- Wizualizacja
- Tworzenie
- Współpraca
- Eksploracja
- Zarządzanie
- Analiza

Serwisy w chmurze/web

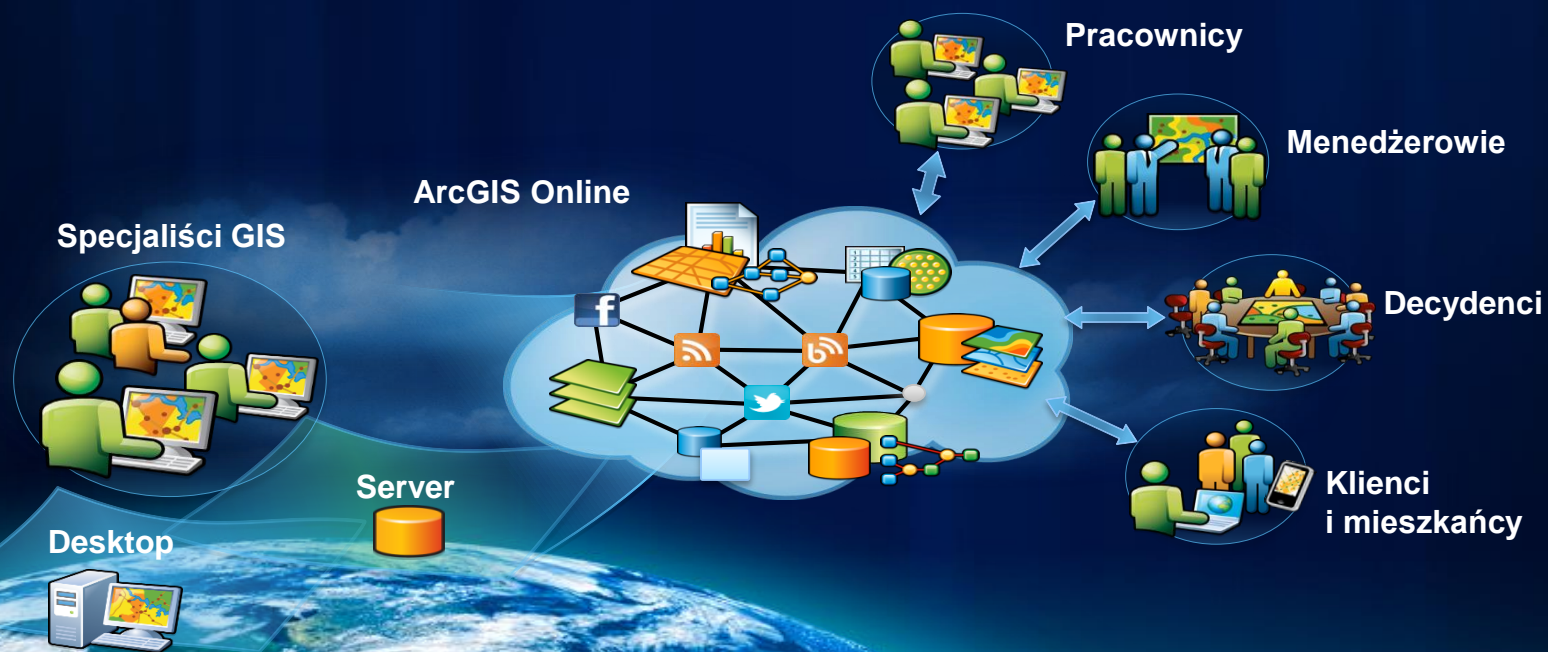
Serwer

Lokalne

Trend: Jedna mapa – dowolne urządzenie



ArcGIS Online – nowa platforma GIS



Funkcjonalność

Bezpłatne mapy podkładowe

Wyszukiwanie adresów

Edycja przez przeglądarkę internetową

Obsługa danych czasowych

Zautomatyzowane odświeżanie

Wyszukiwanie tras (wraz z optymalizacją)

Geokodowanie adresów

Podstawowe analizy przestrzenne

Przechowywanie danych GIS i plików nieprzestrzennych



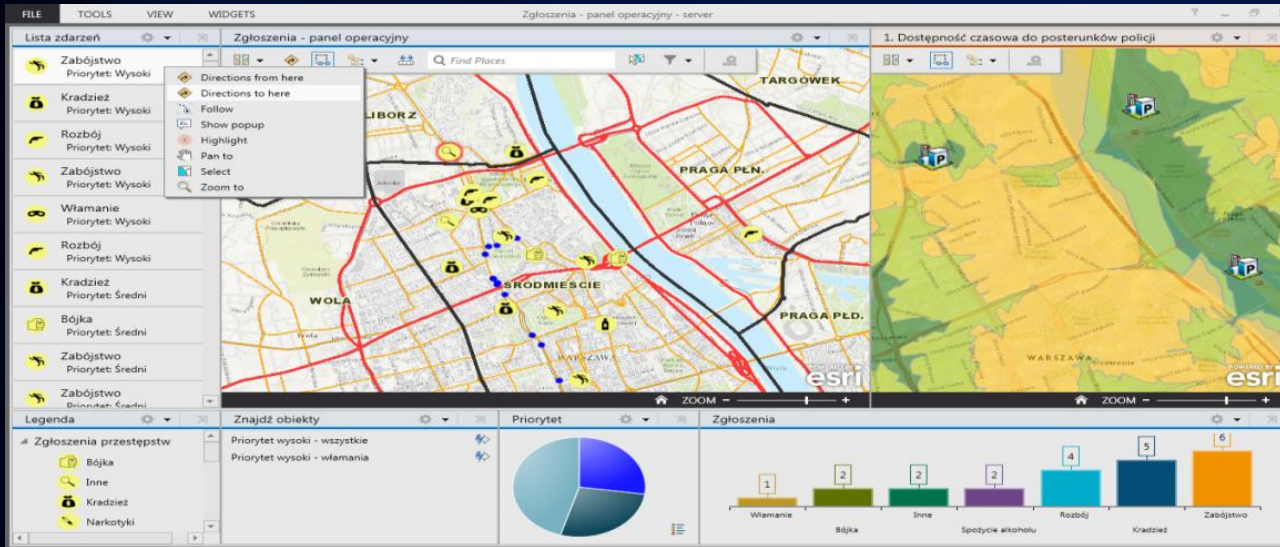
Esri Maps for Office

Dodatek do Excel i Power Point

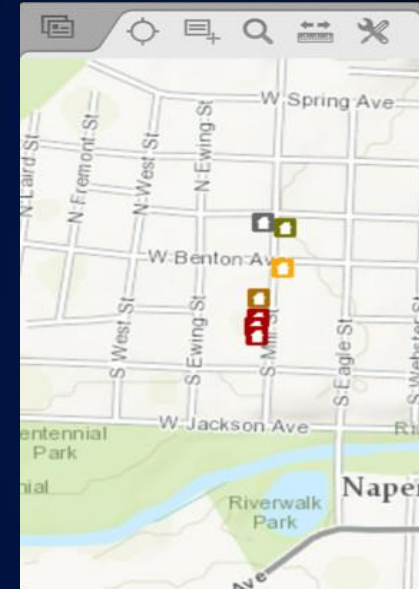
The screenshot shows the Microsoft Excel interface with the Esri Maps add-in. The spreadsheet contains a list of museums in Poland, with the 12th row highlighted. A map of Warsaw is overlaid on the spreadsheet, showing a red heatmap area in the city center. The Esri Maps interface includes a toolbar with various map tools and a right-hand panel for map layers and search.

	A	B	C	D	E	F
4	Muzeum Narodowe w Krakowie	al. 3 Maja 1	30-062	Kraków	Poland	dyrekcja@http;
5	Zamek Królewski na Wawelu - Państwowe Zbiory Sztuki w Kra	Wawel 5	31-001	Kraków	Poland	zamek@http;
6	Muzeum Sztuki i Techniki Japońskiej Manggha w Krakowie	ul. M. Konopnic				http;
7	Państwowe Muzeum na Majdanku	ul. Droga Męcze				http;
8	Muzeum Zamkowe w Malborku	ul. Starościńska				http;
9	Państwowe Muzeum Auschwitz-Birkenau w Oświęcimiu	ul. Więźniów Os				http;
10	Muzeum Narodowe w Poznaniu	Aleje Marcinkow				http;
11	Muzeum Stutthof w Sztutowie	ul. Muzealna 6				http;
12	Muzeum Łazienki Królewskie w Warszawie	ul. Agrykoli 1				http;
13	Muzeum Lotnictwa i Jeździectwa w Warszawie	ul. Szwoleżerów				http;
14	Muzeum Narodowe w Warszawie	Al. Jerozolimski				http;
15	Muzeum Pałac w Wilanowie	ul. Stanisława K				http;
16	Zamek Królewski w Warszawie - Pomnik Historii i Kultury Nari	plac Zamkowy 4				http;
17	Muzeum Historii Polski w Warszawie	Senatorska 35				http;
18	Muzeum Sztuki Nowoczesnej w Warszawie	ul. Pańska 3				http;
19	Muzeum Żup Krakowskich w Wieliczce	ul. Zamkowa 8				http;
20	Musée du Louvre					http;
21	Naturhistorisches Museum Wien	Burgring 7				http;
22	Natural History Museum	Cromwell Road				http;
23	Madame Tussauds London	Marylebone Rd				http;
24						
25						
26						
27						
28						

Dodatkowe aplikacje



Operations Dashboard for ArcGIS



Collector for ArcGIS



Esri Maps for Office

Small ELA – Small Enterprise License Agreement

- **Oferta skierowana do:**
 - małych jednostek samorządu terytorialnego
 - jednostek podległych JST (np. straż miejska)
 - spółek miejskich (np. wod - kan, ciepłownie)
 - instytucji administracji państwowej (np. zarząd dróg, straż pożarna)
- **Wyznacznik**
 - liczba mieszkańców danej jednostki administracji państwowej
 - liczba przyłączy/liczników

POZIOM UMOWY SMALL ELA	CENA KATALOGOWA NETTO
1	17 000 PLN
2	38 000 PLN
3	59 000 PLN

Partnerzy Esri (globalni i lokalni)

- Advanced Business Solutions, Warszawa
- Aparator Rector Sp. z o. o., Zielona Góra
- Asseco, Warszawa
- Atos IT Services Sp. z o.o., Warszawa
- Atrem SA, Złotniki
- Biuro Planowania Rozwoju Warszawy,
Warszawa
- BSSG Sp. z o.o., Warszawa
- Comarch, Kraków
- ECOGIS Sp. z o.o., Warszawa
- GeoInvent SA, Warszawa
- GEOMAR SA, Szczecin
- GIS-EXPERT Sp. z o.o., Lublin
- GIS-LOGIC, Warszawa
- GISonLine, Kraków
- GISPartner Sp. z o.o., Wrocław
- KORDAB Sp. z o.o., Łódź
- KRAMEKO Sp. z o.o., Kraków
- MEGABIT Sp. z o.o., Warszawa
- ProGea Consulting, Kraków
- SmallGIS Antoni Łabaj, Kraków
- Suntech Sp. z o.o., Warszawa
- Sygnity SA, Warszawa
- TELDAT, Bydgoszcz
- Warszawskie Przedsiębiorstwo
Geodezyjne SA, Warszawa
- WIGeoGIS, Warszawa
- Unizeto Technologies S.A., Szczecin
- ZUI Otago sp. z o.o., Gdańsk

Suntech – partner Esri

Czym jest system do paszportyzacji sieci telekomunikacyjnej



Jedno centralne
miejsce informacji o
sieci i usługach

Błyskawiczny dostęp
do wszystkich
informacji o sieci

Uporządkowana
struktura danych

Demonstracja

Przykładowe aplikacje dla:

- środowiska
- planowania przestrzennego
- zarządzania kryzysowego
- wydziałów inwestycji i rozwoju

Wyniki ankiety

Dziękujemy za uwagę



esri Polska

Zapraszamy do kontaktu:

mpaz@esri.pl

668 184 526