

**Usługi publiczne w Regionalnym
Systemie Informacji Przestrzennej
województwa łódzkiego
Wstępne propozycje działań**

*Iwona Jażdżewska
Marta Nalej
Zakład Geoinformacji IGMiT
Wydział Nauk Geograficznych
Uniwersytet Łódzki*

Łódź 26 czerwca 2014 r.

Plan prezentacji

1. Aktualnie dostępne usługi publiczne
2. Odbiorcy usług
3. Plan wdrożenia usług publicznych w trzech okresach
4. Propozycja współpracy dla instytucji w ramach RSIP
5. Optymalizacja jakości i zbioru danych w systemie

Aktualnie dostępne usługi publiczne



GEOPORTAL WOJEWÓDZTWA ŁÓDZKIEGO
Infrastruktura Regionalnego Systemu Informacji Przestrzennej
Województwa Łódzkiego

Zakładki tematyczne:

- Portal województwa
- Portal obiektów użyteczności publicznej
- Portal inwestora
- Portal – Społeczeństwo obywatelskie
- Portal – Ortofotomapa
- Portal łowiectwa
- Portal map glebowo – rolniczych i geologicznych
- Portal udostępniania map

Warstwy tematyczne:

- Adresy
- Działki ewidencyjne - dostępne przy współpracy z powiatową służbą geodezyjną, jako element ewidencji gruntów i budynków,
- Miejscowości
- Granice administracyjne
- Mapy topograficzne w skalach 1: 10 000, 1: 50 000, 1:250 000
- Ortofotomapy

Główni odbiorcy usług



GEOPORTAL WOJEWÓDZTWA ŁÓDZKIEGO
Infrastruktura Regionalnego Systemu Informacji Przestrzennej
Województwa Łódzkiego

- Mieszkańcy województwa łódzkiego i Polski
- Administracja publiczna
- Potencjalni inwestorzy
- Naukowcy i studenci
- Turyści

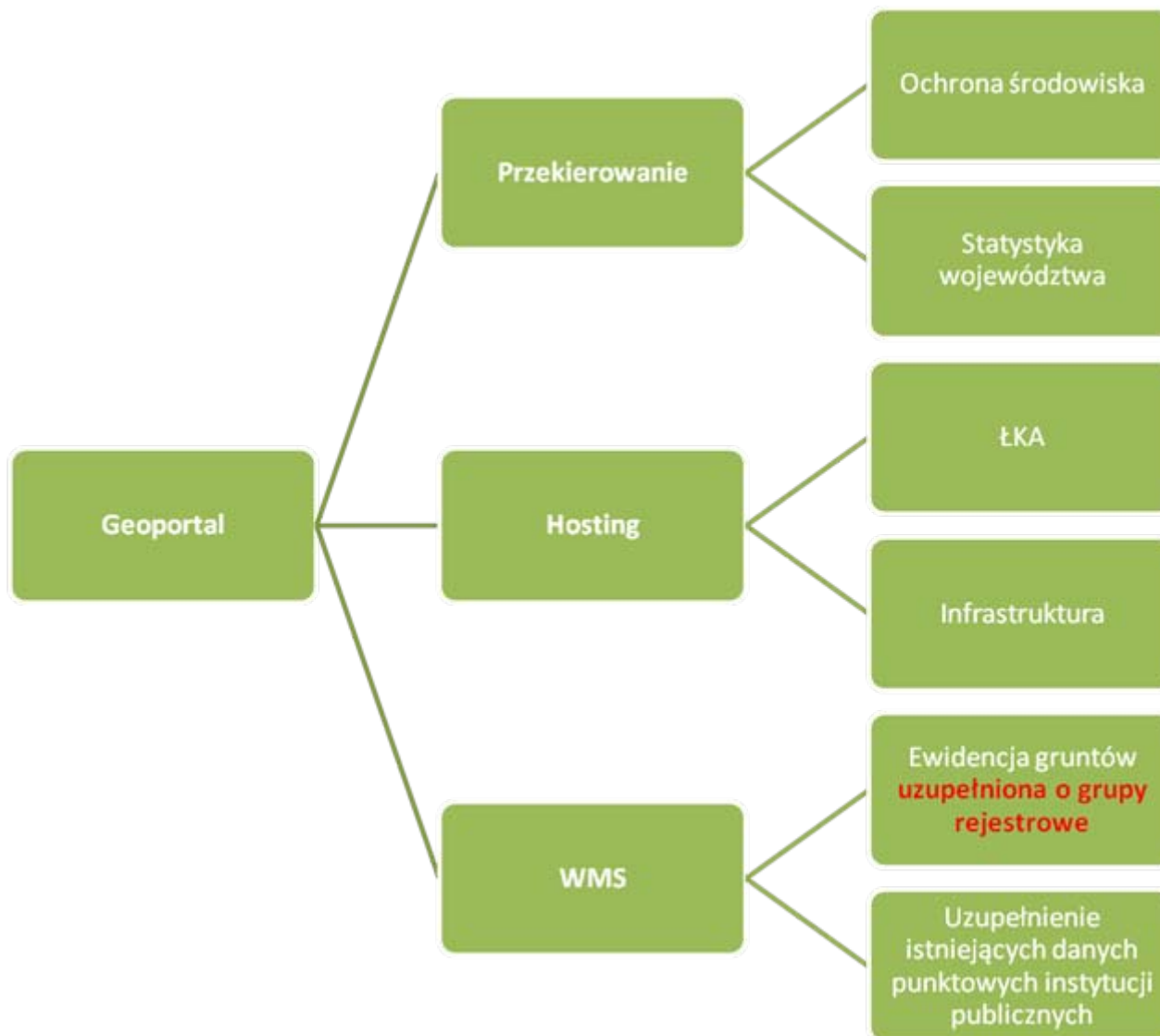
Plan wdrożenia usług publicznych w trzech okresach *(do dyskusji)*

Okres I lata 2014-2016

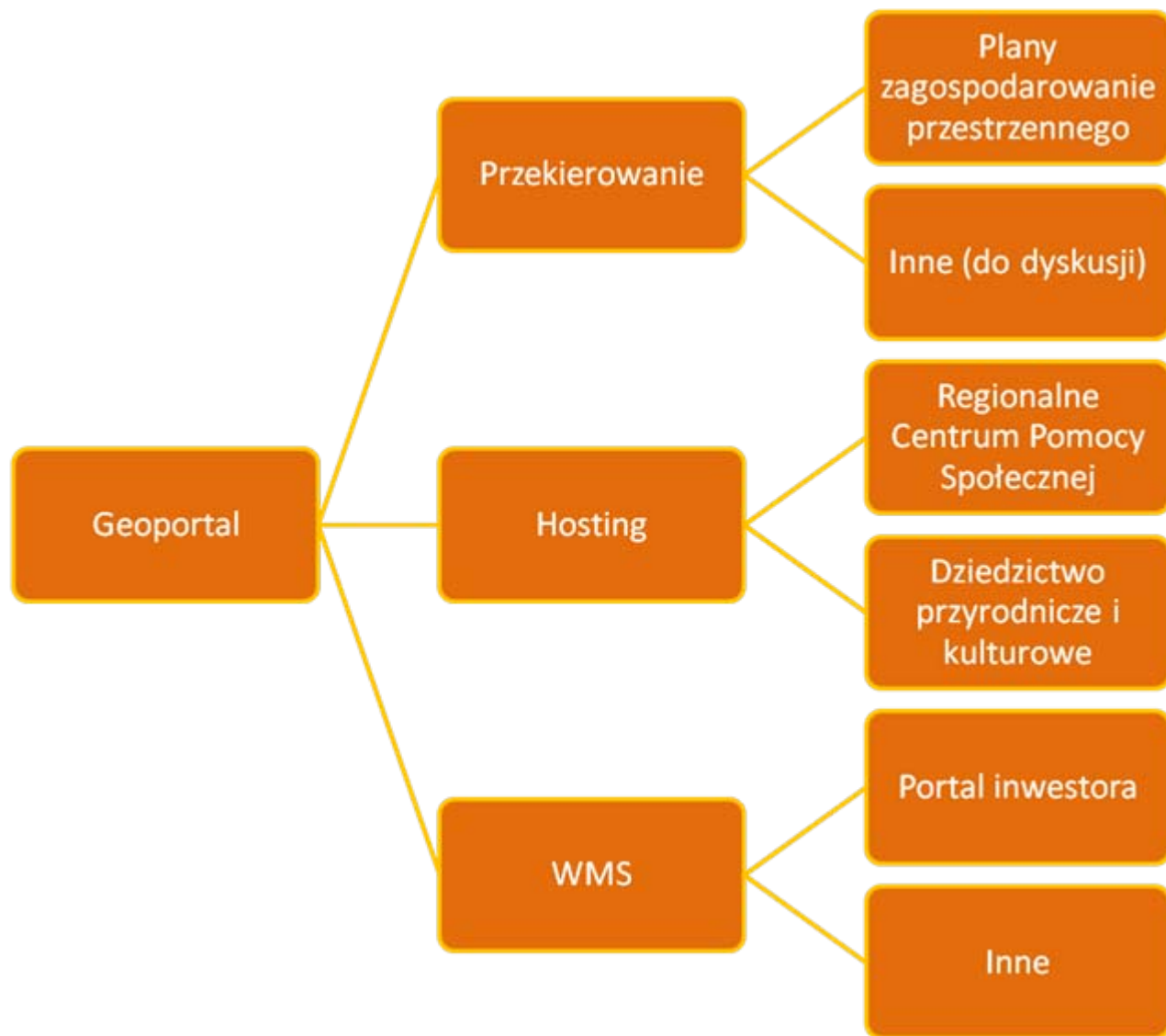
Okres II lata 2016-2018

Okres III lata 2018-2020

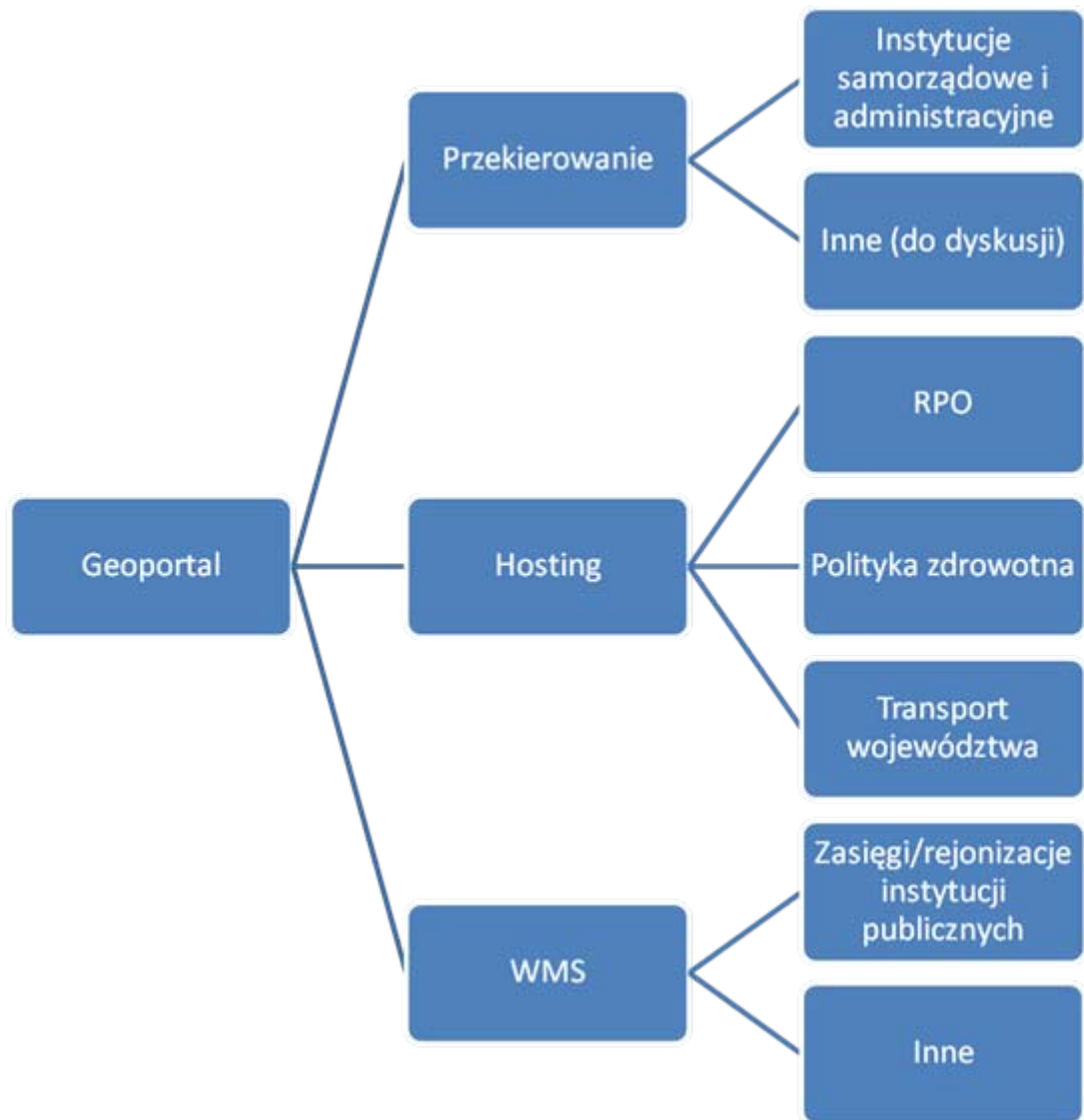
Okres I lata 2014-2016

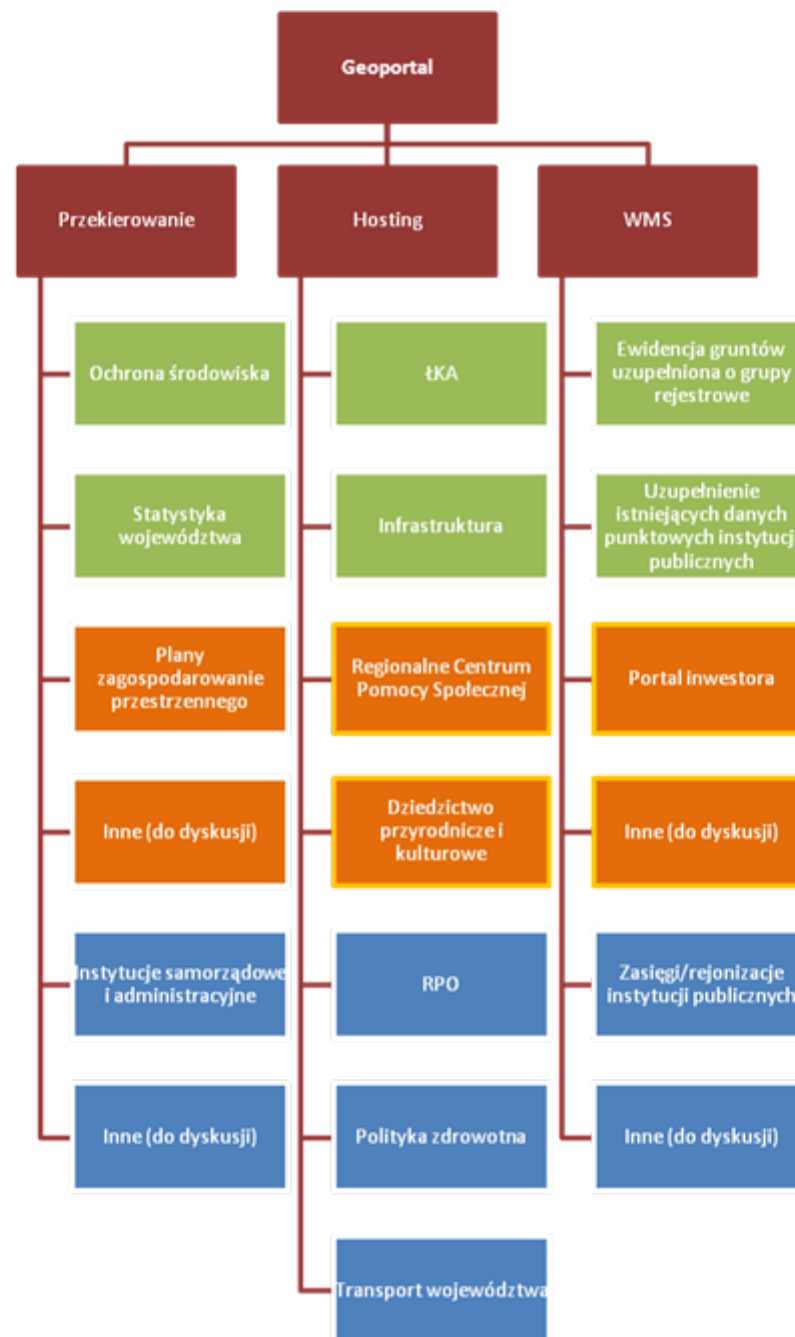


Okres II lata 2016-2018

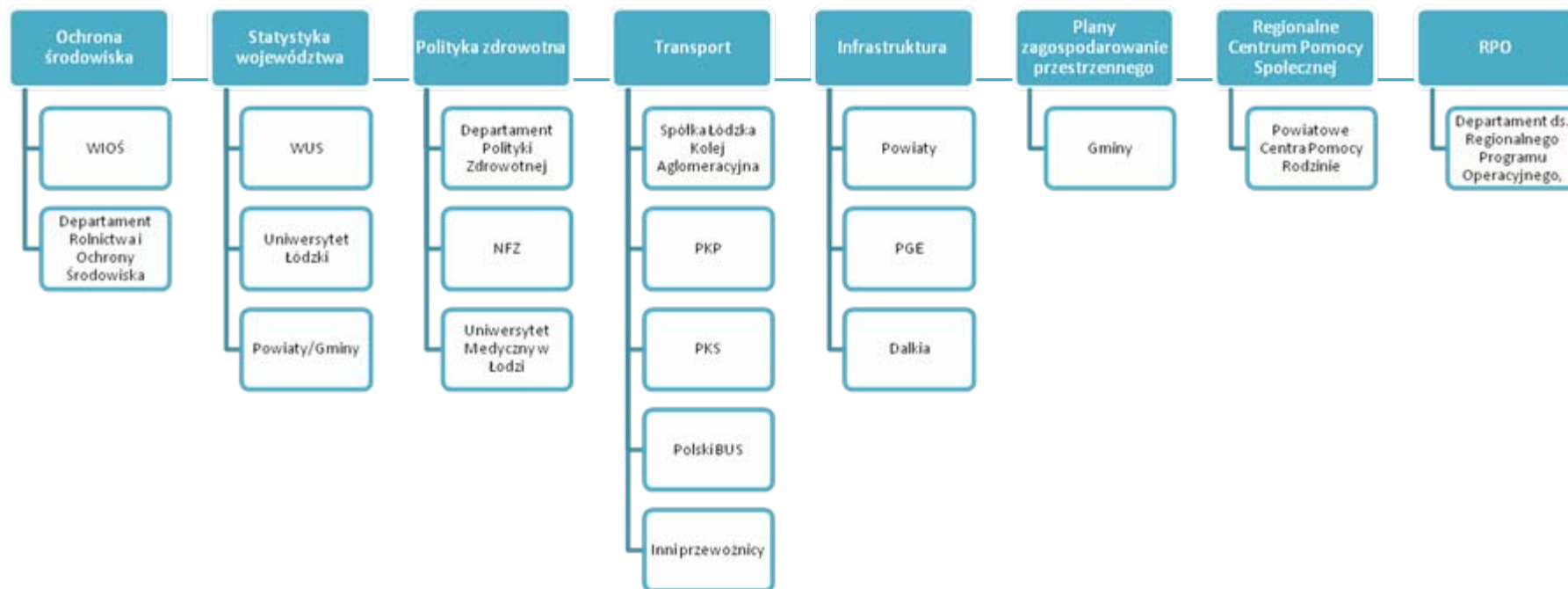


Okres III lata 2018-2020

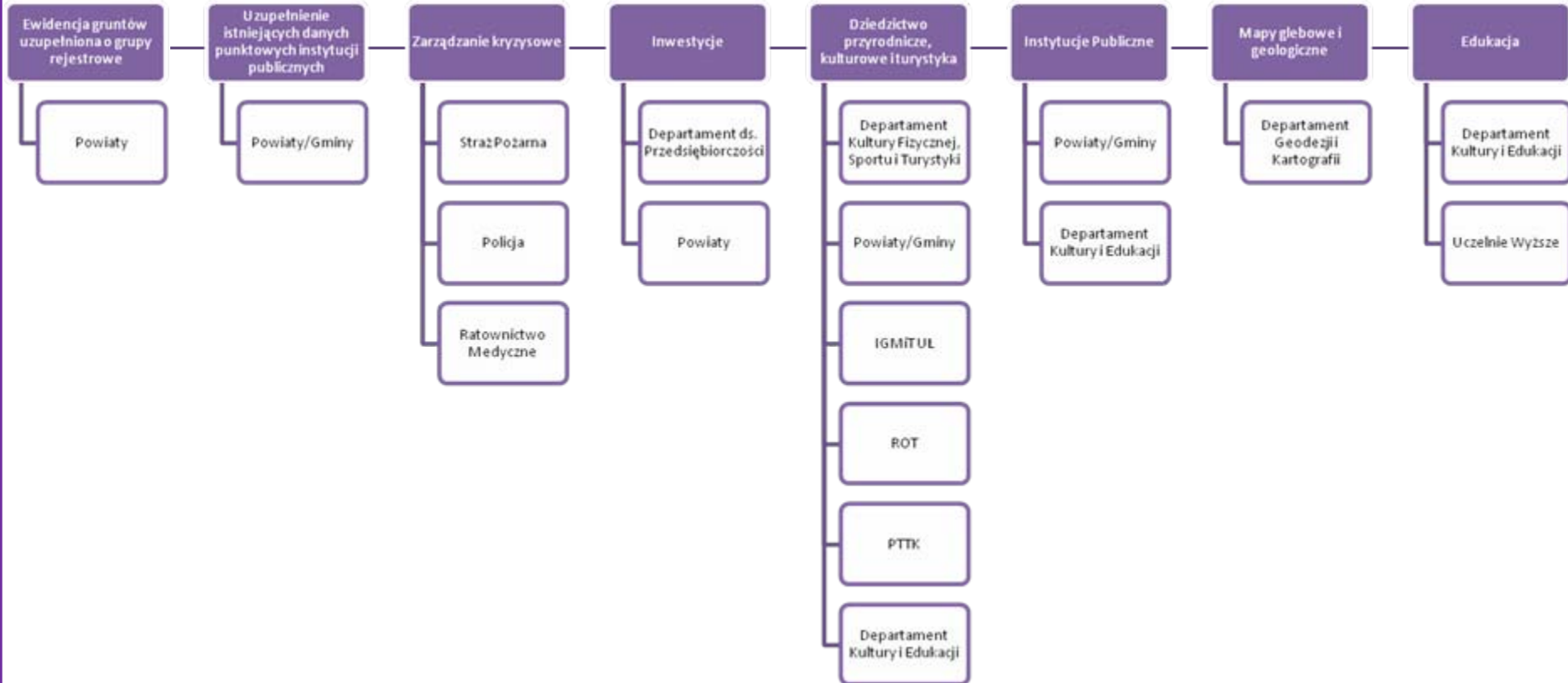




Usługi wg tematów z propozycją instytucji odpowiedzialnych/ wspomagających



Usługi wg tematów z propozycją instytucji odpowiedzialnych/ wspomagających cd.



Optimalizacja organizacji zbiorów danych w systemie

- Audyt informacji przestrzennej w aktualnych zasobach.
- Wypracowanie standardów danych w systemie
- Wydzielenie zbiorów danych, które nie powinny być powielane.
- Wskazanie podmiotów odpowiedzialnych za konkretny zbiór
- Ustalenie sposobów/ terminów aktualizacji danych
- Wskazanie typu i zakresu usługi w zależności od odbiorcy
- Koordynacja zadań

Dziękuję za uwagę zapraszam do dyskusji