

Jak korzystać z usług sieciowych w [Geoportalu Województwa Łódzkiego](#)?

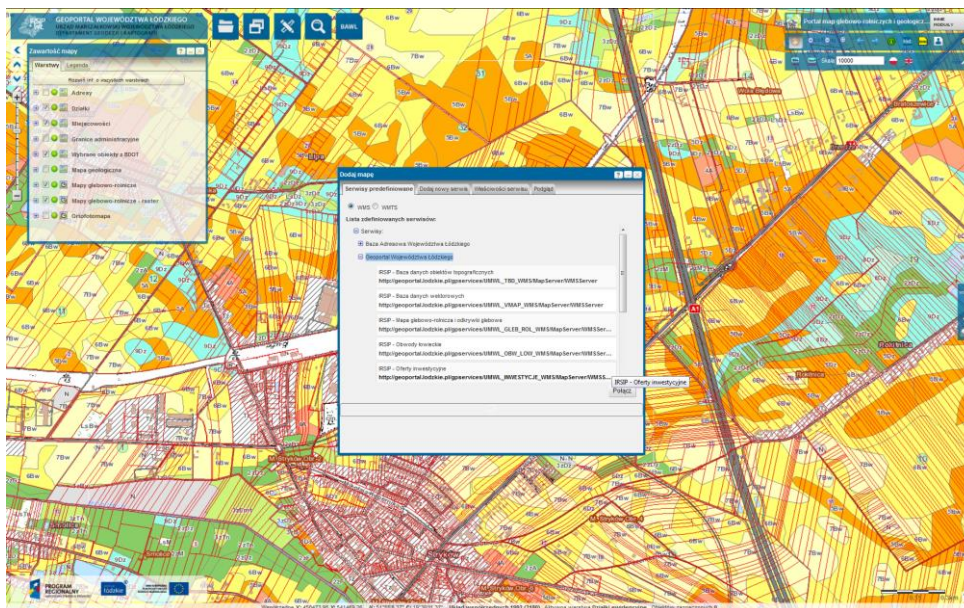
Aplikacja mapowa Geoportal Województwa Łódzkiego wykorzystuje usługi sieciowe m.in. WMS i WMTS.

WMS (Web Map Service) to standard udostępniania map w Internecie w postaci rastrowej, natomiast WMTS (Web Map Tile Service) w postaci rastrowych, predefiniowanych fragmentów mapy tzw. kafli. WMS i WMTS to międzynarodowe standardy, które zostały stworzone przez Open Geospatial Consortium (OGC).

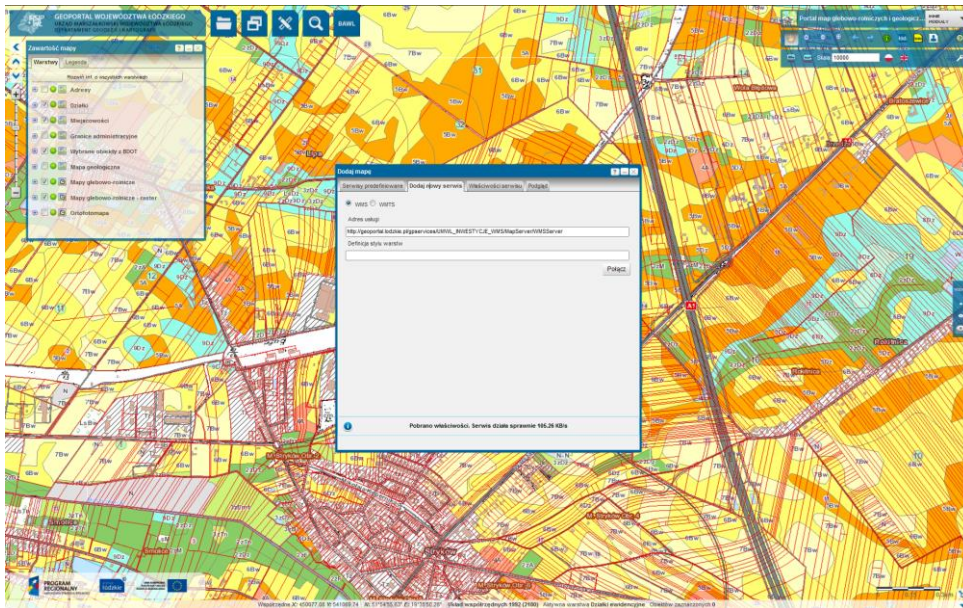
Serwisy udostępnione za pomocą usług sieciowych WMS, WMTS można dodawać do internetowych aplikacji mapowych, w tym do [Geoportalu WŁ](#), do krajowego Geoportalu dostępnego pod adresem www.geoportal.gov.pl, a także do własnych kompozycji mapowych w oprogramowaniu desktopowym np. Quantum GIS (do pobrania ze strony internetowej www.quantum-gis.pl, program udostępniany na podstawie licencji GPL - może być bezpłatnie wykorzystywany zarówno przez naukowców, administrację publiczną jak i firmy komercyjne).

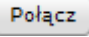
W [Geoportalu WŁ](#), w celu dodania serwisu WMS, WMTS do kompozycji mapowej należy uruchomić narzędzie z menu **Plik – „Dodaj mapę”**, a następnie:

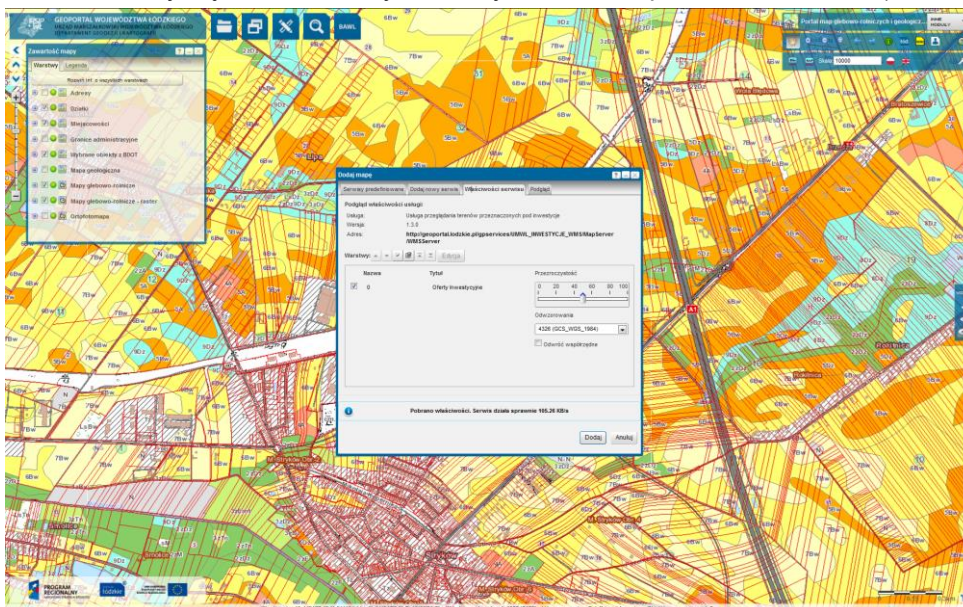
1. wybrać źródło – 2 sposoby wybierania źródła:
 - z listy dostępnych w zakładce **„Serwisy predefiniowane”** (źródła pogrupowane są w kategorie tematyczne; aby wyświetlić serwisy wchodzące w skład grupy należy kliknąć na przycisk plusa znajdujący się przed nazwą grupy):



- poprzez podanie adresu usługi w zakładce **„Dodaj nowy serwis”** (jeśli podany adres będzie nieprawidłowy, lub połączenie z serwerem będzie niemożliwe wyświetlony zostanie odpowiedni komunikat np. „Brak połączenia - sprawdź adres usługi”):



2. wykonać test połączenia za pomocą przycisku „Połącz”  (jeżeli test wykonany zostanie pomyślnie to nastąpi automatyczne przełączenie do zakładki „Właściwości serwisu” oraz wyświetlenie komunikatu o sprawności działania serwisu; jeżeli test połączenia nie zakończy się sukcesem, wyświetlony zostanie odpowiedni komunikat):

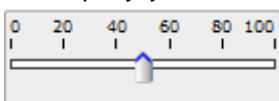


3. dostosować właściwości dodawanego źródła do własnych potrzeb poprzez:
- zarządzanie kolejnością oraz widocznością warstw za pomocą przycisków z panelu:



- zmianę stylu przy pomocy przycisku „Edycja” (jeśli warstwa posiada udostępnioną taką możliwość),

- ustawienie przezroczystości za pomocą suwaka; przezroczystość 100, oznacza, że serwis nie będzie widoczny na mapie, przezroczystość 0 spowoduje, że serwis przykryje inne serwisy w kompozycji:

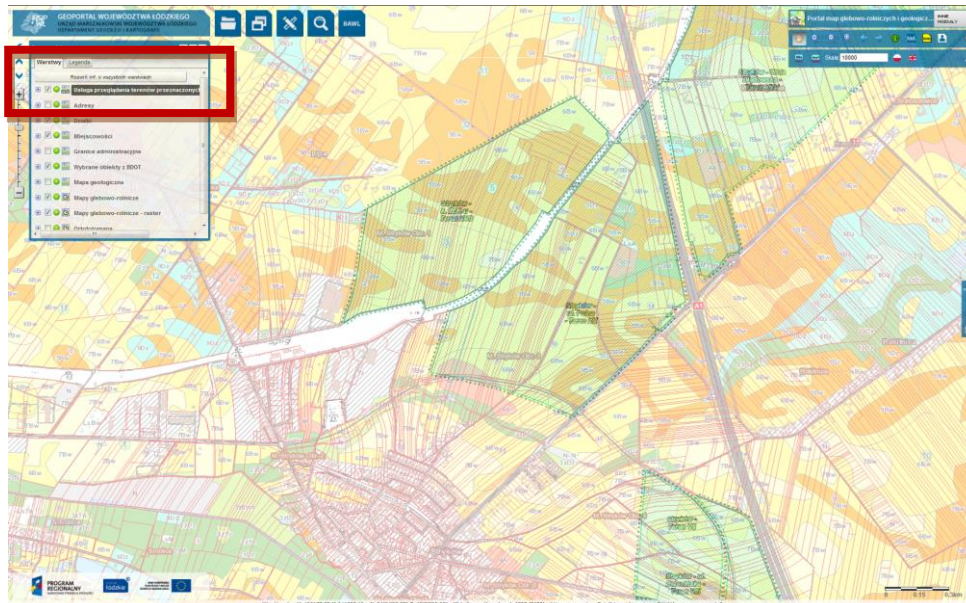


- określenie odwzorowania, w jakim zostanie wyświetlony WMS w aplikacji poprzez wybranie odwzorowania z listy dostępnych; lista odwzorowań na liście uzależniona jest od konkretnego serwisu.

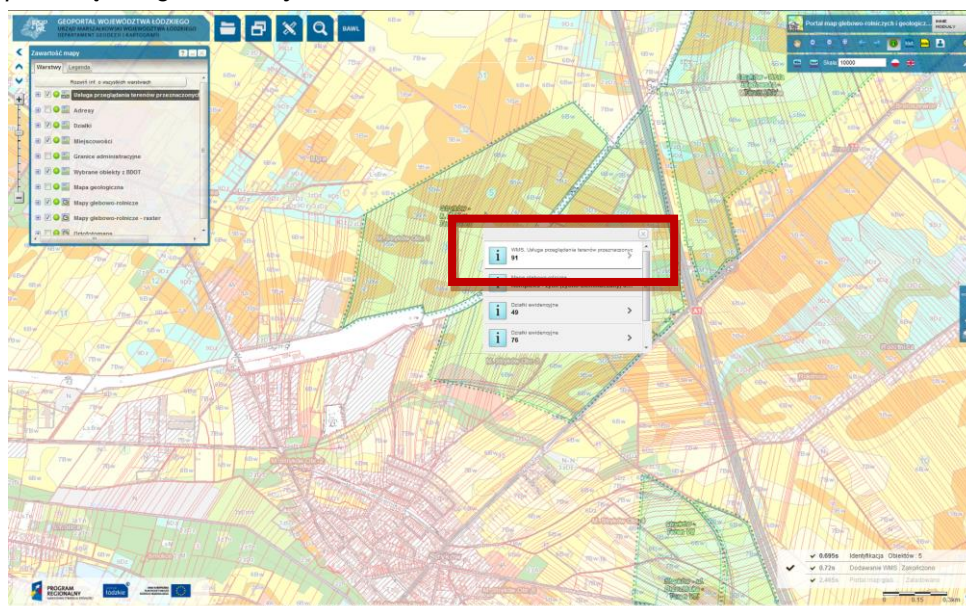
W zakładce „**Właściwości serwisu**” wyświetlone zostają informacje dotyczące sprawności działania serwisu, wraz z podaniem prędkości działania: „działa sprawnie”, „działa wolno”, „serwis nie działa”.

Przed dodaniem źródła mamy możliwość wykonania podglądu serwisu. W tym celu należy przejść do zakładki „**Podgląd**”.

Przykład: w aplikacji mapowej Geoportal WŁ do Portalu map glebowo – rolniczych i geologicznych dodano serwis mapowy WMS Oferty inwestycyjne; serwis ten pojawia się, jako pierwszy „od góry” w Zawartości mapy:



Przy użyciu narzędzia Identyfikacja można odczytywać informacje o obiektach z warstwy dodanej za pomocą usługi sieciowej WMS:



Za pomocą usługi sieciowej WMS opublikowane są następujące zbiory danych przestrzennych:

I. Z systemu Geoportalu WŁ:

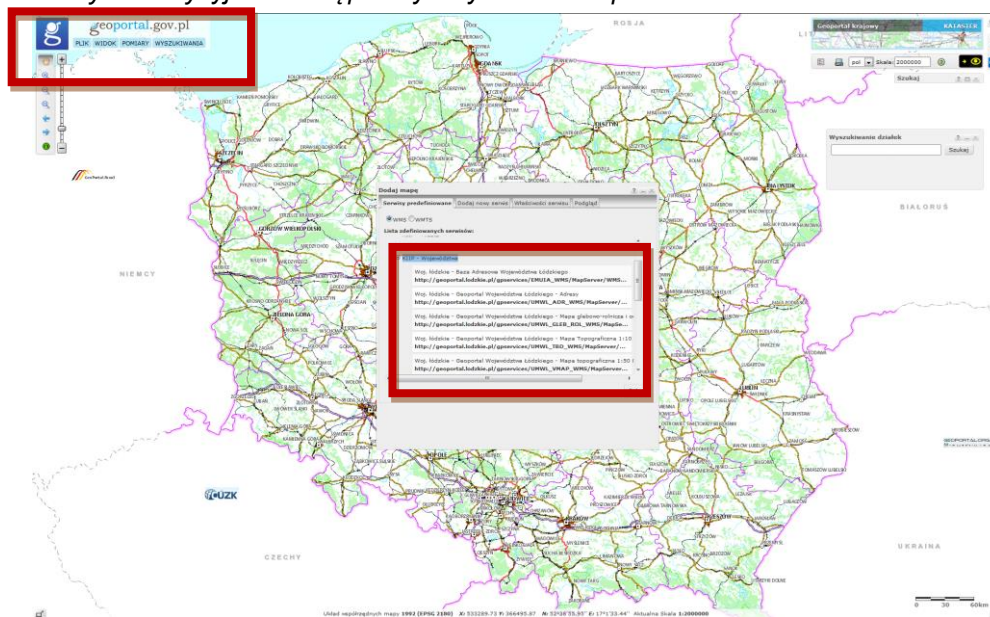
1. IRSIP - Baza danych obiektów topograficznych (Mapa w skali 1:10 000)
http://geoportal.lodzkie.pl/gpservices/UMWL_TBD_WMS/MapServer/WMS/Server
2. IRSIP - Baza danych wektorowych (Mapa w skali 1:50 000)
http://geoportal.lodzkie.pl/gpservices/UMWL_VMAP_WMS/MapServer/WMS/Server
3. IRSIP - Mapa glebowo-rolnicza i odkrywki glebowe
http://geoportal.lodzkie.pl/gpservices/UMWL_GLEB_ROL_WMS/MapServer/WMS/Server
4. IRSIP - Obwody łowieckie
http://geoportal.lodzkie.pl/gpservices/UMWL_OBW_LOW_WMS/MapServer/WMS/Server
5. IRSIP - Oferty inwestycyjne
http://geoportal.lodzkie.pl/gpservices/UMWL_INWESTYCJE_WMS/MapServer/WMS/Server
6. IRSIP - Punkty adresowe
http://geoportal.lodzkie.pl/gpservices/UMWL_ADR_WMS/MapServer/WMS/Server
7. IRSIP - Punkty użyteczności publicznej
http://geoportal.lodzkie.pl/gpservices/UMWL_POI_WMS/MapServer/WMS/Server

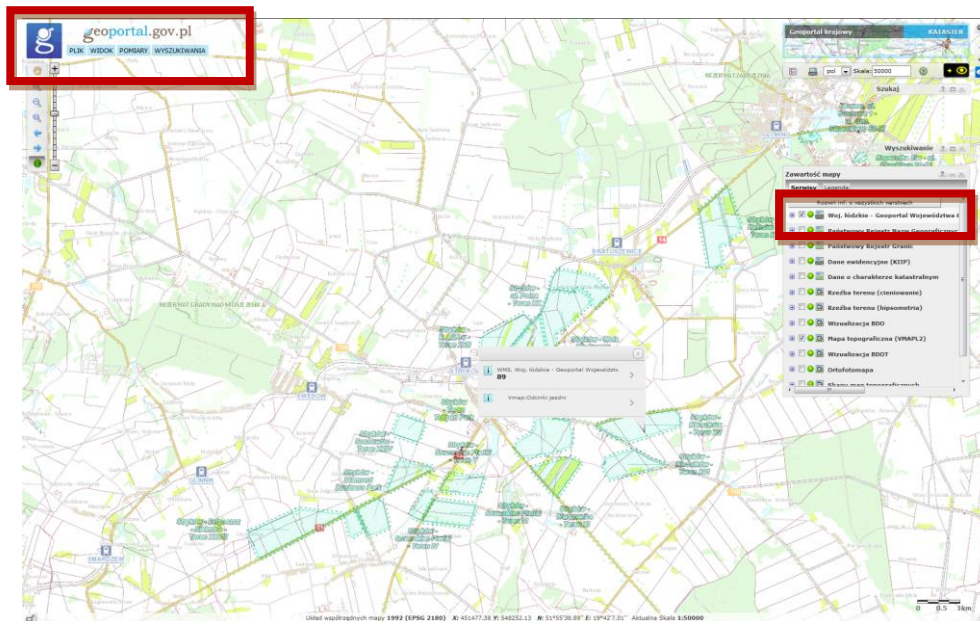
II. Z systemu Bazy Adresowej Województwa Łódzkiego:

1. Baza Adresowa Województwa Łódzkiego
http://geoportal.lodzkie.pl/gpservices/EMUJA_WMS/MapServer/WMS/Server

Powyższe adresy WMS znajdują się na „Liście predefiniowanych serwisów” w narzędziu „Dodaj mapę” w krajowym Geoportalu dostępnym pod adresem www.geoportal.gov.pl.

Przykład: w aplikacji mapowej krajowego Geoportalu do portalu Kataster dodano serwis mapowy WMS Oferty inwestycyjne udostępniony z systemu Geoportalu WŁ:





Łącznie w Geoportalu WŁ w narzędziu „Dodaj mapę” na „Liście zdefiniowanych serwisów” znajduje się 61 serwisów WMS, podzielonych na grupy:

- Baza Adresowa Województwa Łódzkiego,
- Geoportal Województwa Łódzkiego,
- Środowisko,
- Usługi krajowe – Geoportal,
- Województwo łódzkie,
- Województwo łódzkie - powiatowe bazy referencyjne,

oraz 10 serwisów WMTS.

Na szczególną uwagę zasługują serwisy WMS prezentujące Ewidencję gruntów i budynków publikowane przez Starostwa Powiatowe (znajdują się w grupie Województwo łódzkie - powiatowe bazy referencyjne, np. Powiat brzeziński). Takie rozwiązanie pozwala na dostęp do najaktualniejszych zbiorów danych przestrzennych np. działek ewidencyjnych bez konieczności posiadania ich kopii.

Zapraszamy do korzystania z Geoportalu Województwa Łódzkiego (www.geoportal.lodzkie.pl) oraz zgłaszania uwag na adres e-mailowy: geoportal@lodzkie.pl.